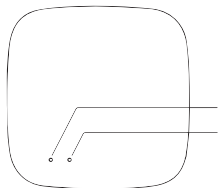




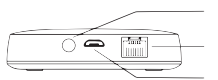
## Návod na použití

### Úvod

Inteligentní brána TC GAT710 je řídicím centrem zařízení v síti ZigBee. Brána slouží jako prostředník mezi aplikací Tuya a jednotlivými prvky chytré domácnosti ZigBee. S internetem komunikuje pomocí síťového kabelu. Dále je inteligentní brána se zbytkem domácnosti propojená prostřednictvím komunikačního protokolu ZigBee 3.0. Brána spolupracuje s internetovými směrovači podporující Wi-Fi síť ve frekvenčním pásmu 2,4GHz.



Indikátor stavu ZigBee sítě  
Indikátor stavu internetu



Tlačítko RESET  
Síťový konektor RJ45  
Napájení

### Technické parametry

Napájení	DC5V 1A
Provozní teplota	-10 °C – 55 °C
Provozní vlhkost	10 % – 90 % RH (bez kondenzace)
Bezdrátové připojení	ZigBee

### Upozornění!

Před použitím produktu si pečlivě přečtěte návod.

### Bezpečnost

Používejte v souladu s platnými místními předpisy a normami, které platí v daném státě i na území EU. Zařízení používejte v souladu s jeho určením, udržujte ho v suchu. Výrobek je určený pouze k použití v interiéru. Před montáží i používáním výrobku si přečtěte celý návod.

### Obsah balení

- 1 x inteligentní brána ZigBee
- 1 x síťový kabel RJ45
- 1 x návod
- 1 x napájecí kabel

### Instalace univerzální brány pomocí aplikace

Ujistěte se, že je inteligentní brána připojena ke zdroji internetu (router, switch) a brána i telefon jsou připojeny k stejné síti. Nízká vzdálenost mezi routerem a chytrým telefonem zkrátí dobu párování zařízení.

#### 1. KROK – STAŽENÍ APLIKACE TUYA SMART

Stáhněte si aplikaci TUYA Smart z Google Play nebo Apple App Store a nainstalujte ji do svého chytrého telefonu.

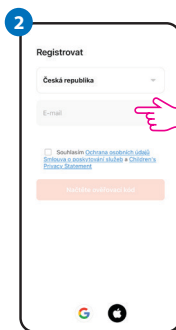


#### 2. KROK – REGISTRACE NOVÉHO ÚČTU

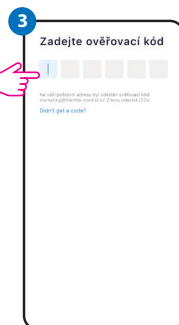
Chcete-li zaregistrovat nový účet, postupujte podle následujících kroků:



Kliknutím na „Registrovat“ vytvoříte nový účet.



Zadejte svoji e-mailovou adresu, na kterou bude zaslán ověřovací kód.



Zadejte ověřovací kód obdrženy v e-mailu.



Nastavte přihlašovací heslo.

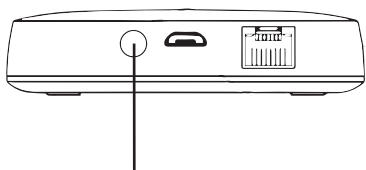
### 3. KROK – NASTAVENÍ SÍTĚ

Připojte bránu ke zdroji napájení. Za asi minutu začne svítit LED dioda indikátoru síťového připojení, poté připojte síťový kabel k routeru, který podporuje Wi-Fi 2,4 GHz.

Ujistěte se, že je mobilní telefon připojený přes Wi-Fi k routeru do stejné sítě v pásmu 2,4 GHz. Poté přejděte na další krok.

#### Poznámka:

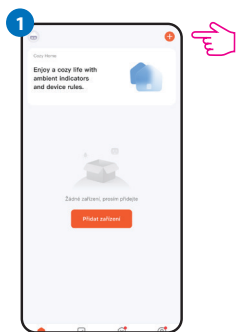
Pokud je brána již spárována s jiným účtem a chcete provést nové párování, tak stiskněte tlačítko resetování sítě po dobu 5 sekund.



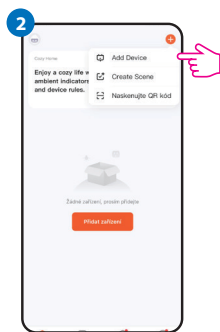
RESET - tlačítko resetování sítě  
(pro resetování brány stiskněte a podržte po dobu 5 sekund)

### 4. KROK – PŘIDÁVÁNÍ ZAŘÍZENÍ

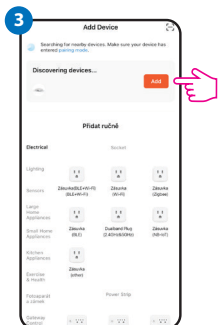
Otevřete domovskou stránku aplikace Tuya Smart. Vpravo nahoře klikněte na symbol „+“ a poté na **Přidat zařízení** (Add Device). V tento moment bude probíhat vyhledávání brány, které by mělo trvat do jedné minuty. Po vyhledání brány klikněte na tlačítko **Přidat** (Add) a uložte tlačítkem **Dokončeno** (Done). Brána byla přidána do aplikace. Nyní můžete k bráně přidat zařízení.



Vpravo nahoře klikněte na „+“.



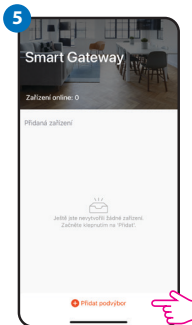
Poté klikněte na „Přidat zařízení“ (Add Device).



Po vyhledání brány klikněte na tlačítko **Přidat** (Add).



Kliknutím na tlačítko „Dokončeno“ (Done) dojde k uložení.



Pro přidání zařízení k inteligentní bráně, klikněte na tlačítko „Přidat podvýbor“.

### Oznámení o nebezpečných a toxických látkách v elektrických zařízeních

Toxické nebo škodlivé látky nebo prvky					
Název dílu	Olovo [Pb]	Rtuť [Hg]	Kadmium [Cd]	Hexavalent chromium [Cr (VI)]	Polybrominated biphenyl (PBB)
PCB deska	◇	◇	◇	◇	◇
Housing	◇	◇	◇	◇	◇
Kabel	◇	◇	◇	◇	◇

◇: Označuje, že obsah této toxické a nebezpečné látky ve všech homogenních materiálech této části produktu je pod maximálním limitem uvedeným v normě SJ/T1163-2006.

X: Označuje, že toxická nebo nebezpečná látka obsažená v alespoň jednom z homogenních materiálů části výrobku překračuje maximální limit stanovený v normě SJ/T1163-2006.



Tento piktogram značí, že výrobek má šetrou dobu užívání k životnímu prostředí, za podmínek běžného používání, až 10 let. Doba používání s ohledem na ochranu životního prostředí vychází z čísla na piktogramu.



Symbol popelnice znamená, že opotřebovaná elektrická a elektronická zařízení podléhají tříděnému sběru odpadu. Opatřebované zařízení nesmí být likvidováno jako komunální (netříděný) odpad, ale musí být předáno příslušnému subjektu řádně oprávněnému ke sběru opotřebovaných zařízení tohoto typu.

Kompletní vysloužilé zařízení můžete také odevzdat prodejci při koupi nového zařízení stejného typu, plnění stejnou funkci a ve stejném počtu, v jakém jste jej koupili, tj. výměna 1:1. Bližší informace o subjektech, které se zabývají vyřazenými elektrozařízeními a jsou oprávněny k jejich sběru, získáte na obecním úřadě nebo u prodejce. Nezapomeňte! Správné třídění vysloužilých elektrických a elektronických zařízení zabraňuje negativnímu dopadu na životní prostředí.