

NÁVOD K OBSLUZE

SALUS 091FLTX+

Bezdrátový programovatelný termostat



Úvod

091FLTX+ je týdenní programovatelný termostat, který slouží k regulaci teploty místnosti v topných nebo chladicích systémech. Před prvním použitím si pečlivě přečtěte tuto příručku. Pro napájení termostatu použijte pouze alkalické baterie typu AA 1,5 V. Baterie vložte do otvoru pro baterie umístěného pod krytem. Nepoužívejte dobíjecí baterie.

Shoda výrobku

Tento produkt splňuje následující směrnice EU:

091FLTX+: 2014/30/EU, 2014/35/EU, 2011/65/EU, 2014/53/EU

Bezpečnostní informace

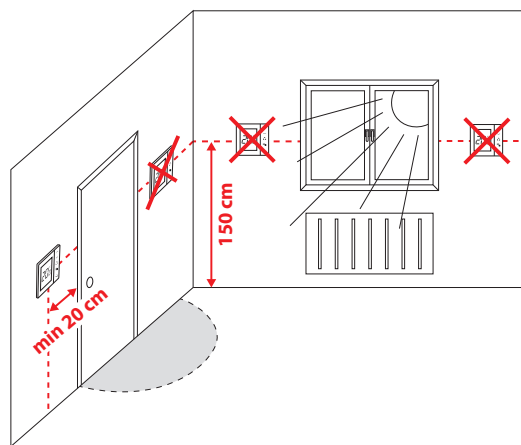
Použití v souladu s EU a národními předpisy. Pouze pro interiérové použití. Udržujte přístroj úplně suchý. Tento výrobek musí být instalován oprávněnou osobou a v souladu se všemi EU a národními předpisy.

Technické specifikace

Napájení termostatu	2 x baterie AA
Napájení přijímače	230 V AC 50 Hz
Maximální zátěž	5 (3) A
Výstupní signál	Beznapěťový kontakt NO/COM nebo NC/COM
Rozsah řízení teploty	5 - 30°C
Komunikace	433 MHz
Dosah	50 m na volné ploše

Správné umístění termostatu

Pro správnou funkčnost termostatu je nutné jej nainstalovat na správné místo. Ideálně asi 130 - 150 cm nad úroveň podlahy, mimo dosah zdroje tepla nebo chladu. Termostat nemontujte za záclony nebo jiné překážky a na místa s vysokou vlhkostí, zabrání tím nepřesnému měření teploty v místnosti. Termostat by neměl být vystaven slunečnímu záření. Neinstalujte termostat na venkovní stěnu.

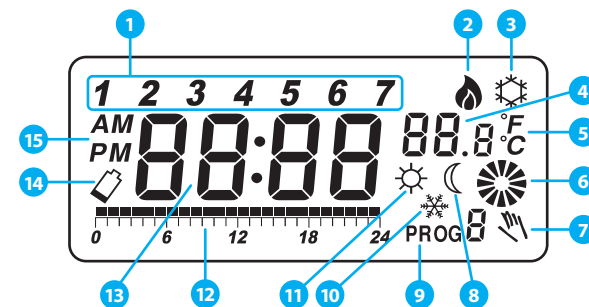


Funkce tlačítek

Tlačítko	Funkce
	Komfortní teplota / zvýšení teploty
	Ekonomická teplota / snížení teploty
	Nastavení dne
	Nastavení hodin
	Nastavení minut
	Nastavení teploty
	Týdenní program
	Výběr programu
	Potvrzení nastavení
• Reset	Obnovení továrního nastavení

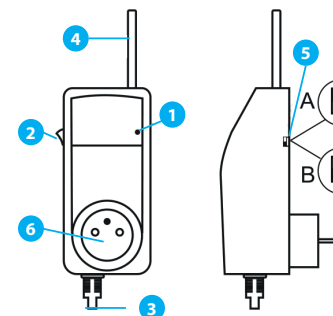
Pomocí kancelářské sponky stiskněte a podržte tlačítko v malém otvoru označeném RESET. Tlačítko se nachází vedle tlačítka OK. Přístroj se resetuje a automaticky se spustí.

Popis ikon na displeji



- | | |
|--|-----------------------------------|
| 1. Indikátor dne v týdnu | 8. Režim ekonomické teploty |
| 2. Pracovní režim - vytápění | 9. Aktuální program |
| 3. Pracovní režim - chlazení | 10. Režim protizámrzné teploty |
| 4. Teplota naměřená / zadaná | 11. Režim komfortní teploty |
| 5. Jednotky teploty | 12. Časová osa - průběh programu |
| 6. Informace o provozním stavu ovládaného zařízení (např. kotle) | 13. Hodiny |
| 7. Dočasný manuální režim | 14. Vybité baterie |
| | 15. AM/PM (dopoledne / odpoledne) |

Popis přijímače



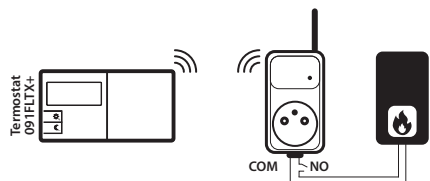
Spínač v poloze A, režim (COM - NO).
Toto je nejčastěji používaný provozní režim.
Pokud svítí LED dioda aktivního výstupu (červená dioda svítí), výstupní vodiče jsou sepnuty.
Přepínač v poloze B, režim (COM - NC).
Pokud svítí LED dioda aktivního výstupu (červená dioda svítí), výstupní vodiče jsou rozpojeny.

- Dvoubarevná LED dioda
zelená barva - příjem signálu z vysílače
červená barva - signalizace sepnutého výstupního kontaktu (topného) zařízení
- Spínač pro nepřetržitý provoz topného zařízení (lze jej zapnout v případě poruchy systému) - přepínač v poloze 1.
V automatickém režimu (ovládání termostatem) by měl být přepínač v poloze 0.
- Výstupní ovládací kabel
- Anténa
- Přepínač režimu (topení / chlazení)
- Průchozí zásuvka (není ovládána termostatem)

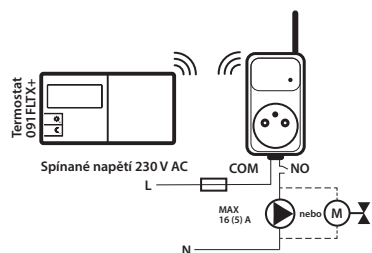
Schéma připojení termostatu 091FLTX+

POZNÁMKA! Pokud vlastníte sadu 091FLTX+, termostat a přijímač jsou již napevno spárovány z výroby. Není možné termostat ani přijímač dále párovat s jiným zařízením. Tento výrobek musí být instalován oprávněnou osobou.

Spínání kotle - beznapěťový kontakt



Spínání ventilu, čerpadla - napěťový kontakt

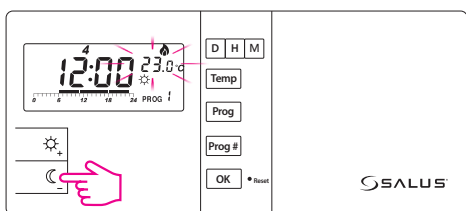


Nastavení času

- Stiskněte **OK** chcete-li podsvítit displej.
- Stiskněte **D** pro nastavení dne v týdnu.
- Stiskněte **H** pro nastavení hodin.
- Stiskněte **M** pro nastavení minut.

Nastavení komfortní teploty

- Stisknutím tlačítka **OK** aktivujete podsvícení displeje.
- Stiskněte tlačítko **☀** a poté stiskněte tlačítko **Temp**.

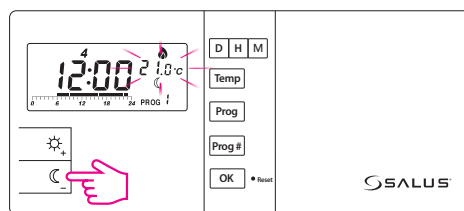


Na displeji se zobrazí aktuální nastavená komfortní teplota. Teplotu můžete měnit pomocí tlačítek **☀** nebo **☾**.

Nastavení potvrďte stiskem tlačítka **OK**.

Nastavení ekonomické teploty

Stisknutím tlačítka **OK** aktivujete podsvícení displeje. Stiskněte tlačítko **☾** a poté stiskněte tlačítko **Temp**.



Na displeji se zobrazí aktuální nastavená ekonomická teplota. Teplotu můžete měnit pomocí tlačítek **☀** nebo **☾**.

Nastavení potvrďte stiskem tlačítka **OK**.

Programy



☀ komfortní teplota ☾ ekonomická teplota

K dispozici je 9 programů. Programy 0-5 jsou továrně přednastaveny, programy 6-8 mohou být definovány uživatelem.

Volba programů (0-5)

Stisknutím tlačítka **OK** aktivujete podsvícení displeje. Potom tlačítkem **Prog** vyberte den v týdnu.

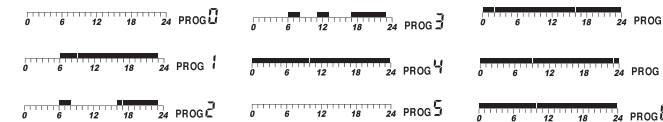
Stiskněte **Prog #** a nastavte číslo programu (0-5) pro zvolený den v týdnu.



Program 0 jedná se o speciální program. V celém průběhu dne je nastavena teplota protizámrzné ochrany (7°C).

Výběr potvrďte tlačítkem **OK**.

POZNÁMKA! Na zadní straně krytu kláves je štítek s popisem programů.



Výběr a programování uživatelských programů (6-8)

Stisknutím tlačítka **OK** aktivujete podsvícení displeje. Potom tlačítkem **Prog** vyberte den v týdnu.

Stiskněte **Prog #** a nastavte číslo programu (6, 7 nebo 8) pro zvolený den v týdnu.



Stiskněte tlačítko **☀** nebo **☾** (každé stisknutí jednoho z těchto tlačítek přesune časovou osu o jednu hodinu a přiřadí komfortní nebo ekonomickou teplotu).

Výběr potvrďte tlačítkem **OK**.

Servisní menu

Stisknutím tlačítka **OK** aktivujete podsvícení displeje. Do servisního menu se dostanete po stlačení tlačítka **OK** na 5 sekund.

- 1** **☀** - **Režim vytápění** - relé sepne kontakt pro dosažení nastavené teploty
☾ - **Režim chlazení** - relé sepne kontakt při překročení nastavené teploty se zpožděním 5 minut.
 Režim vyberte klávesami **☀** nebo **☾** a potvrďte klávesou **OK**.
- 2** **dLY^{OFF}** - **Neaktivní zpoždění spínání topné jednotky** (výchozí)
dLY^{ON} - **Aktivní zpoždění spínání topné jednotky** (5 min)
 Režim vyberte klávesami **☀** nebo **☾** a potvrďte klávesou **OK**.
- 3** **SPAN^{1.0°C}** - **Rozpětí (hystereze)**, možné hodnoty jsou 0.5°C nebo 1.0°C (výchozí).
 Hysterezi vyberte klávesami **☀** nebo **☾** a potvrďte klávesou **OK**.
- 4** **OFFS^{0.0°C}** - **Korekce naměřené teploty**
 Teplotu lze upravit v rozsahu (-3.0°C až +3.0°C výchozí hodnota je 0.0°C).
 Rozsah korekce upravte klávesami **☀** nebo **☾** a potvrďte klávesou **OK**.